



Photoshop CC

FICHES MÉMOIRE

La plupart des commentaires sont issus de différentes sources en libre consultation et de mon expérience personnelle en tant que graphiste, web-designer & motion designer.

Merci à Thomas & John Knoll, Wikipédia, le Web & Adobe.

L'Atelier Photo :

Photoshop est l'outil ultime pour la création visuelle et de tout infographiste moderne. Capable d'intervenir dans tous types de projets, Photoshop est un logiciel d'image avant tout bitmap. C'est-à-dire qu'à partir d'une zone définie et composée de pixels, il sera possible d'intervenir avec de nouveaux pixels.

Penser pour la retouche photographique, sa grande force aujourd'hui est de pouvoir réaliser n'importe quelle image numérique. Les possibilités sont presque infinies ; création d'affiches, de présentations et d'argumentaires, d'illustrations digitales, de montages et trucages photos, de simulations et de textures 3D, de maquettes Internet. . .

Liens utiles & Autoformation :

[Tutoriels Adobe Photoshop](#)

[tuto.com](#)

[Balo](#)

[EmmanuelCorreia](#)



FAUX JONATHAN
Formateur indépendant

9, avenue Jean Zay - 45000 Orléans

06 20 95 54 47
jonathan@bmf-formation.com

Page : 1/10

bmf-graphisme.com

SIREN N° 503 668 022
N° 24 45 02929 45 auprès du Préfet de la région Centre-Val de Loire



Les Pionniers, une histoire fraternelle

En 1987, Thomas Knoll alors étudiant, commence l'écriture d'un programme pour afficher des images en niveaux de gris. Sous l'impulsion de son frère John Knoll alors employé chez Industrial Light & Magic, Thomas se donne six mois pour réaliser un éditeur d'images à part entière qui finira par se nommer «Photoshop» (littéralement «atelier de photo»).

Suite à une première expérience infructueuse de Thomas, John se rend dans la Silicon Valley pour présenter le programme à Apple ainsi qu'à Russell Brown, le directeur artistique d'Adobe. En 1988, la licence est achetée par Adobe! John continuera à travailler sur les plug-ins et Thomas écrira le code source de Photoshop 1.0 qui voit le jour en 1990 sur Macintosh4. Il dirigera l'équipe Photoshop pendant près de 15 ans.

Liens Culturama :

Erik Johansson

Un Créatif

Liens, Matières & Inspirations :

[freepik.com](https://www.freepik.com)

[pixabay.com](https://www.pixabay.com)

[dafont.com](https://www.dafont.com)

[Adobe Color CC](https://www.adobe.com/color-cc)

[pinterest.fr](https://www.pinterest.fr)

[Affinity Photo](https://www.affinityphoto.com)

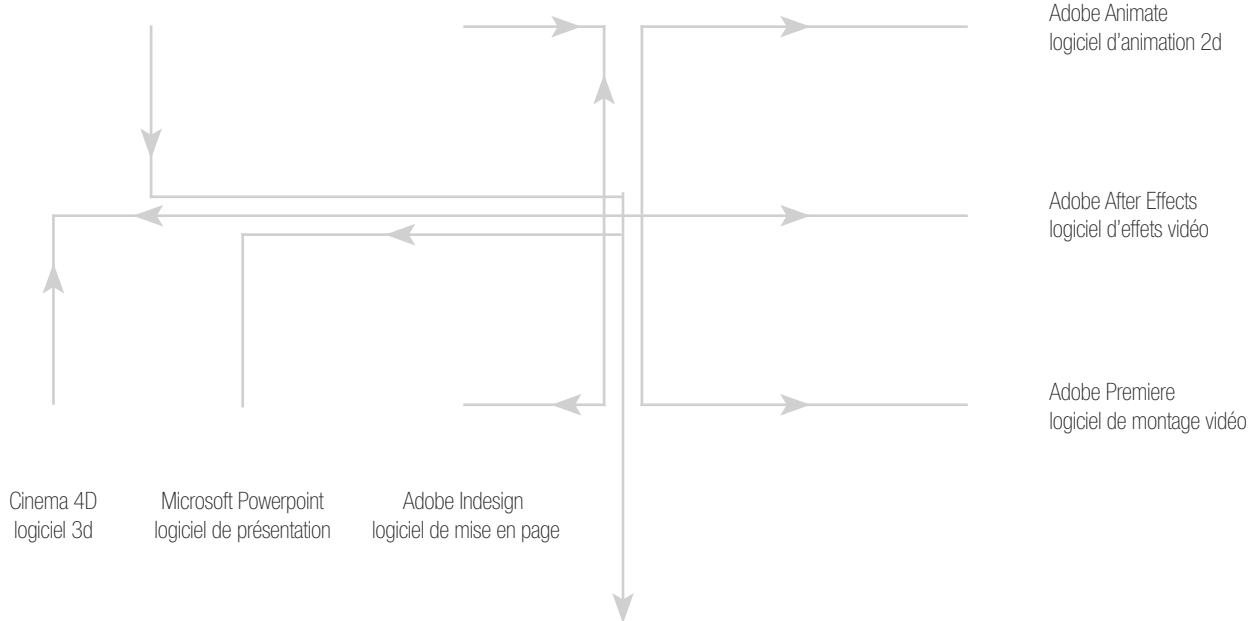




Les principaux logiciels autour de Photoshop (orienté Adobe) :

Adobe Lightroom, logiciel post-production et de classement photos

Adobe Illustrator
logiciel vectoriel



Retouches, corrections, compositions, montages, traitements & peintures numériques de visuels numériques pour le papier ou l'écran.

Les notions à maîtriser avec Photoshop :

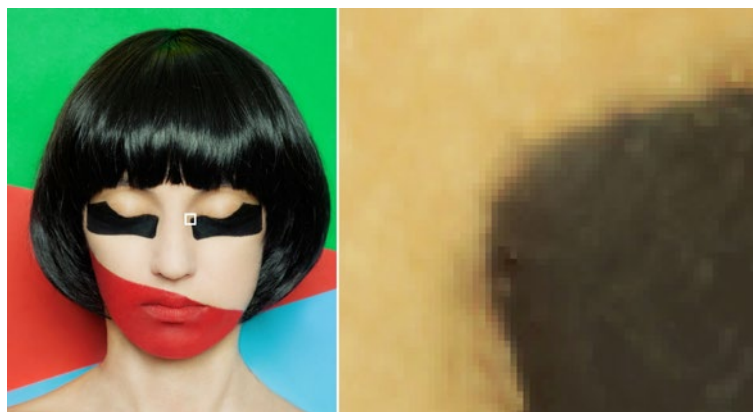


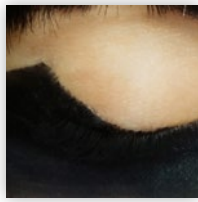
Image numérique bitmap (« carte de points »):

Image constituée d'une matrice de points colorés. C'est-à-dire, constituée d'un tableau ou d'une grille, où chaque case possède une couleur qui lui est propre. Cette case est considérée comme un point appelé « pixel ».

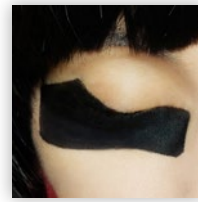
Le pixel est donc l'unité de base permettant de mesurer la définition (ou la taille) d'une image numérique matricielle.



72 px par pouce



150 px par pouce



300 px par pouce

La résolution :

La résolution est le nombre de pixels par unité de longueur ou, autrement dit, la densité de points par unité de longueur exprimée en dpi (dot per inch) ou ppp (point par pouce).

En pratique, une image pour un écran doit comporter 72 pixels par pouce alors qu'une image pour l'impression doit-elle en comporter 300.



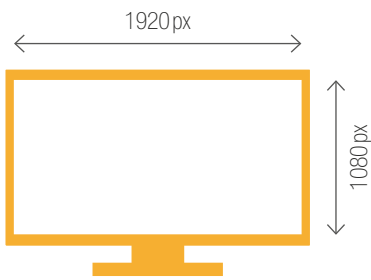
Image numérique vectorielle :

Image numérique composée d'objets géométriques (droite, courbe, polygones, arcs de cercle...) définis chacun par divers attributs de forme, de position, de couleur... et auxquels on peut appliquer différentes transformations sans destruction.

Photoshop peut incorporer des fichiers vectoriels dans un calque sans destruction. Il est même possible de créer des objets vectoriels au sein d'une composition.

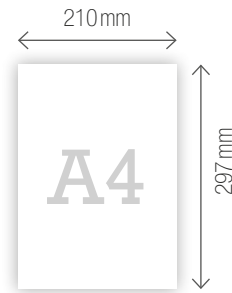
Préparation imprimeur :

Consiste à fournir un ou des fichiers haute définition respectant les contraintes d'impression (couleurs CMJN et des résolutions d'images au moins égales à 300 dpi), ainsi que des traits de coupe et des fonds perdus d'au moins 5 mm.



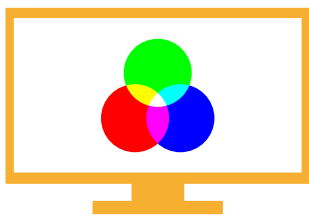
Définition

C'est la taille d'une image ou d'un écran (tablettes, smartphones, téléviseurs...) exprimé en pixel.



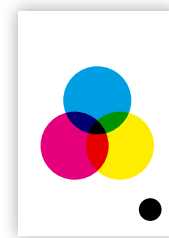
Taille du document

C'est le format papier imprimé, exprimé le plus souvent en pouce ou en millimètres.



RVB

Chaque pixel est composé de 3 diodes Rouge/Vert/Bleu pouvant s'additionner pour afficher la couleur du pixel souhaité. Le RVB est un système de codage informatique de la couleur.



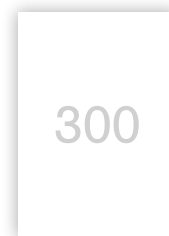
CMJN

La quadrichromie est un procédé d'imprimerie très représenté obtenu à partir de trois couleurs Cyan/Magenta/Jaune auxquelles on ajoute le noir. Ce procédé est réalisé à partir d'encre ou de toner.



Résolution écrans

La plupart des écrans (écrans, tablettes, smartphones...) affichent une résolution de 72 pixels par pouce (sauf Rétina). Pour le Web on parle d'images optimisées.



Résolution d'impression

Pour l'impression professionnelle et obtenir une reproduction irréprochable, on utilise une résolution de 300 pixels par pouce.



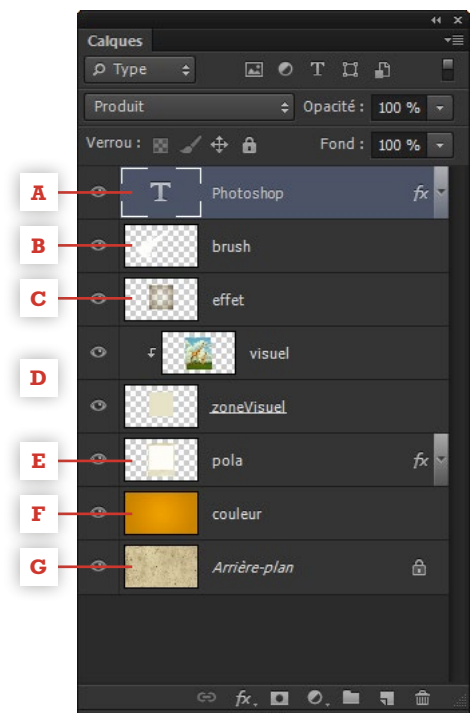
Tout est une histoire de Calques :



Chaque objet, texte, image, effet, masque, matière... peuvent se comporter comme une couche unique qui s'organise comme une pile d'assiettes, d'étages ou de tranches, nommée « Calque ».

Le calque est la pièce maîtresse de Photoshop. Toutes les fonctionnalités s'organisent autour d'eux. Chaque calque peut ainsi posséder ses propres réglages de position, de transparence, de fusion, de style(s) et de bien d'autres paramètres.

L'organisation en pile nous permet surtout de déterminer la position de chaque calque dans la profondeur. En somme, un calque se trouvant en dessous d'un autre calque dans la fenêtre Calques apparaîtra de la même manière dans la composition en cours.





Mode de fusion (détermine l'incidence de fusion couleurs avec les calques inférieurs)

Filtre pour l'affichage de tous types de calques

Options de la fenêtre Calques

Gestion de la transparence d'un calque

Filtre de verrous calque

Calque de réglage

Dossier de calques

Style(s) de calque appliqué(s)

Affichage d'un calque

Masque de fusion (permet de masquer ou afficher des zones du claque)

Groupes de calques en masque d'écrêtage (le calque inférieur délimite la matière visible du groupe entier)

Calque sélectionné pour réaliser une action (possibilité d'en sélectionner plusieurs)

Calque de type Texte

Calque dynamique

Calque de base, par défaut il est verrouillé (photo ou couleur)

Lier les calques

Supprimer sélection de calques ou de propriétés calques.

Ajouter un style de calque

Ajouter un masque de fusion

Créer un calque

Création d'un dossier

Créer un calque de réglages

[clic droit]

Options de vignette et sélection

Options de masque de fusion

Options du calque

Options des styles

Raccourcis clavier usuels

Actions courantes

[clic droit]	Options usuelles en fonction du pointeur souris
[suppr] / [Ret arr]	Effacer/Supprimer
[ctrl]+Z	Annuler
[ctrl]+[shift]+Z	Rétablir
[molette]	Déplacement horizontal
[ctrl]+[molette]	Déplacement vertical
[alt]+[molette]	Zoom avant et zoom arrière, en fonction du pointage souris
[ctrl]+ +	Zoom avant (peut-être remplacé par : [ctrl]+[espace])
[ctrl]+ -	Zoom arrière (peut-être remplacé par : [ctrl]+[alt]+[espace])
[ctrl]+À	Ajuster la page à la fenêtre
[ctrl]+ 1	Taille réelle des pixels
[espace]	Outil main, permet de se déplacer dans le document
H+[clic et déplacement]	Dé-zoom temporaire
X	Permute les couleurs de premier plan et d'arrière-plan
D	Couleurs de premier plan et d'arrière-plan par défaut (noir et blanc)
[alt]+[backspace]	Remplir avec la couleur de premier plan (sélection, texte, vignette calque...)
[ctrl]+[backspace]	Remplir avec la couleur d'arrière-plan (sélection, texte, vignette calque...)
[shift]+[F5]	Fenêtre Remplir
Outil déplacement+[shift]	Déplacement avec alignement horizontal, vertical et angles de 45°
Outil déplacement+[alt]	Déplacement avec copie en fonction de la sélection du ou des calques.
Outil Recadrage+[ctrl]	Utilisation de l'outil Règle couplé à l'outil Recadrage



Les Outils

V	Déplacement
M	Rectangle ou ellipse de sélection (le dernier sélectionné)
L	Lasso, lasso polygonal ou lasso magnétique (le dernier sélectionné)
W	Sélection rapide ou Baguette magique (le dernier sélectionné)
C	Recadrage ou tranche (le dernier sélectionné)
I	Pipette, Échantillonnage de couleur, Règle ou Annotation (le dernier sélectionné)
J	Correcteur localisé, Correcteur, Pièce, Déplacement... (le dernier sélectionné)
B	Pinceau, Crayon, Remplacement de couleur, Pinceau... (le dernier sélectionné)
S	Tampon de duplication ou Tampon de motif (le dernier sélectionné)
Y	Forme d'historique ou forme d'historique artistique (le dernier sélectionné)
E	Gomme, Gomme d'arrière-plan ou Gomme magique (le dernier sélectionné)
G	Outil Dégradé ou Pot de peinture (le dernier sélectionné)
O	Densité-, Densité+ ou Éponge (le dernier sélectionné)
P	Plume ou Plume libre (le dernier sélectionné)
T	Texte horizontal, texte vertical, Masque de texte... (le dernier sélectionné)
A	Sélection de tracé ou Sélection directe (le dernier sélectionné)
U	Rectangle, Rectangle arrondi, Ellipse, Polygone, Trait... (le dernier sélectionné)
H / R	Main / Rotation de l'affichage
Z	Zoom
D	Couleurs de premier plan et d'arrière-plan par défaut (noir et blanc)
X	Permuter les couleurs de premier plan et d'arrière plan
Q	Mode masque
F	Modifier le mode d'affichage x3



Gestion des Calques

[ctrl]+[shift]+N	Nouveau calque (vierge)
[ctrl]+[alt]+A	Sélectionner tous les calques
[ctrl]+J	Calque par copier
[ctrl]+[shift]+J	Calque par couper
[ctrl]+G	Associer les calques sélectionnés
[ctrl]+[shift]+G	Dissocier les calques
[ctrl]+[alt]+G	Placer le calque en masque d'écrêtage
[alt]+[clic]+entre 2 calques	Placer le calque supérieur en masque d'écrêtage
[ctrl]+E	Fusionner les calques sélectionnés
[ctrl]+[shift]+E	Fusionner les calques visibles
[ctrl]+[shift]+[alt]+E	Créer un nouveau calque compilant tous les calques visibles inférieurs
[alt]+Masque de fusion	Créer automatiquement un masque de fusion noir
[alt gr]+[clic droit]	Sélection du calque en fonction du pointeur souris sur le visuel
[alt]+[clic]+œil calque	Masque tous les autres calques

Gestions de la Peinture (pinceau, tampon, ...)

Outil+Nombre 0 à 100	Adapter l'opacité de l'outil en cours
:	Réduire la taille de l'outil
!	Agrandir la taille de l'outil
R	Rotation de l'affichage

Gestions de la Sélection (rectangle, lasso, baguette, ...)

Outil+ [shift]	Ajouter à la sélection en cours
Outil+ [alt]	Soustraire de la sélection en cours
[ctrl]+[shift]+I	Intervertir la sélection en cours
[ctrl]+D	Désélectionner